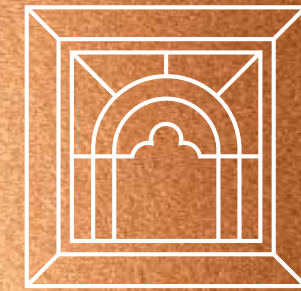
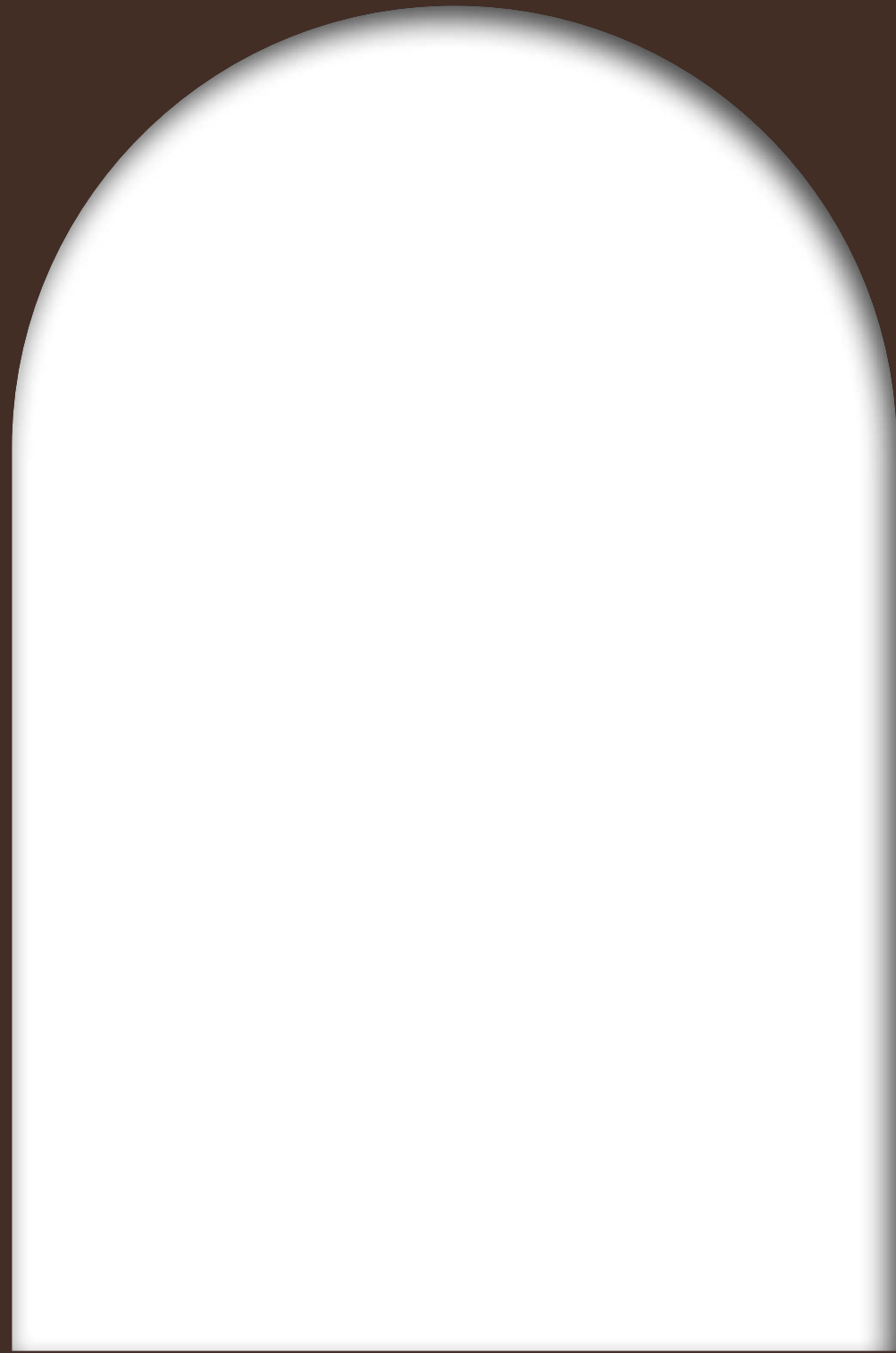


PALAZZO
ODEON
MILANO



PALAZZO
ODEON
MILANO



Un'icona torna a illuminare il cuore di Milano

Dopo quasi un secolo di storia, l'Odeon si rinnova attraverso un progetto che ne custodisce la memoria e ne rilancia la visione. Luogo di spettacolo e di socialità, oggi è al centro di un intervento che ne restituisce valore architettonico e presenza urbana. Il restauro coinvolge facciate, portineria, corti e coperture, con un nuovo disegno di luce che rivela la forza dei dettagli e accompagna il palazzo nella sua nuova stagione. Da questa trasformazione prende forma Palazzo Odeon, la nuova identità di un simbolo della città.

An icon returns to light up the heart of Milan

After almost a century of history, the Palazzo Odeon is being renewed through a project designed to preserve its legacy while reimagining its future. A place for entertainment and social interaction, it is now the focus of an intervention aimed at restoring its architectural value and urban presence. The restoration encompasses façades, concierge area, courtyards and roofs, intended to highlight the richness of the building's details and usher it into its new chapter. From this transformation, Palazzo Odeon will emerge with a renewed identity as a city landmark.





Un luogo che racconta la città

Palazzo Odeon sorge in un'area che ha sempre svolto un ruolo centrale nell'immaginario milanese. Le vie che lo circondano raccontano perfettamente la vitalità della città meneghina, offrendo uno scenario urbano in cui storia e quotidianità dialogano e si rinnovano continuamente. È qui che Milano ha sperimentato nuovi linguaggi e nuove funzioni, rendendo questo indirizzo parte integrante della propria identità culturale.

A place that tells the story of the city

Palazzo Odeon is located in an area that has always held a central place in Milan's collective imagination. The surrounding streets reflect the vibrant spirit of Milan, offering an urban landscape in which history and everyday life interact and continually regenerate. It is here that Milan has explored new languages and new functions, making this address an integral element of its cultural identity.





Un secolo di trasformazioni nel cuore di Milano

La storia dell'Odeon e dell'area in cui si inserisce si intreccia profondamente con quella di Milano. Tra Sette e Ottocento questa zona viene ridisegnata per rispondere alle esigenze della città moderna, diventando un punto nevralgico per attività pubbliche e culturali. Qui sorgono uno dei primi teatri della zona e, nel 1883, la centrale elettrica che inaugura una nuova stagione per l'illuminazione cittadina. Nei primi anni del Novecento viene realizzato il Cinema-teatro Santa Radegonda, che segna una nuova fase nella vita del quartiere. Con l'inaugurazione dell'Odeon nel 1929, il luogo assume un ruolo centrale nel panorama culturale milanese, accogliendo spettacoli, eventi e momenti collettivi. Nel corso del Novecento affronta guerra, ricostruzione e cambiamenti culturali, restando un punto di riferimento per la città. Oggi, con Palazzo Odeon, questa lunga storia entra in un nuovo capitolo.

A century of transformation in the heart of Milan

The history of the Odeon and the area in which it is located is deeply intertwined with that of Milan. Between the 18th and 19th centuries, this area was redesigned to meet the needs of the modern city, becoming a central hub for public and cultural activities. It is the site of one of the area's first theatres and, in 1883, of the power station that ushered in a new era for the city's urban lighting. In the early 20th century, the Santa Radegonda Cinema-Theatre was built, marking a new phase in the life of the district. With the inauguration of the Odeon in 1929, the venue took on a central role in Milan's cultural scene, hosting performances, events and moments of collective participation. During the 20th century, it faced war, reconstruction, and cultural change, yet remained a landmark for the city. Today, with Palazzo Odeon, this long story enters a new chapter.



1785



NASCE VIA SANTA RADEGONDA

Dopo la soppressione del monastero di Santa Radegonda, viene aperta la nuova via, progettata da Giuseppe Piermarini, che avvia la trasformazione dell'area.

VIA SANTA RADEGONDA IS OPENED
After the suppression of the Santa Radegonda monastery, the new street, designed by Giuseppe Piermarini, was opened, initiating the transformation of the area.

1803

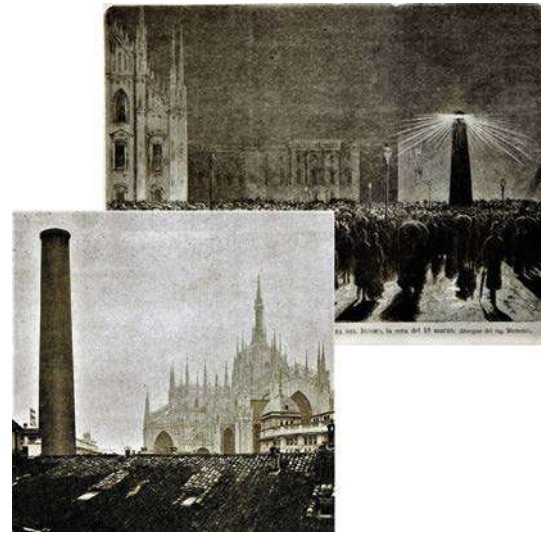


IL TEATRO DI SANTA RADEGONDA

Nell'area del monastero nasce un teatro in legno che diventa presto un punto di riferimento cittadino, animando un quartiere in rapida trasformazione.

THE THEATRE OF SANTA RADEGONDA
A wooden theatre was built on the site of the monastery and soon became a city landmark, enlivening a rapidly changing district.

1883



UNA DELLE PRIME CENTRALI ELETTRICHE DELL'EUROPA CONTINENTALE

Il teatro lascia spazio alla Centrale Santa Radegonda. Dà energia ai negozi e ai teatri del centro e apre l'era dell'illuminazione elettrica a Milano.

ONE OF CONTINENTAL EUROPE'S FIRST POWER STATIONS
The theatre made way for the Santa Radegonda power station. It supplied energy to the shops and theatres in the centre and ushered in the era of electric lighting in Milan.

1906



TORNA IL CINEMA-TEATRO

Nasce il Padiglione Cinematografico, poi ribattezzato Santa Radegonda. Proiezioni e musica dal vivo si intrecciano, fondendo la tradizione teatrale con il nuovo linguaggio cinematografico.

THE CINEMA-THEATRE RETURNS
The Cinematographic Pavilion, later renamed Santa Radegonda, was founded. Film came together with live music, merging the theatrical tradition with the new art of cinematography.

1929



NASCE L'ODEON

Inaugurato il 26 novembre del '29 e firmato dagli architetti Giuseppe Laveni e Aldo Avati, l'edificio combina monumentalità classica e dettagli déco.

THE ODEON IS OPENED
Inaugurated on 26 November 1929 and designed by architects Giuseppe Laveni and Aldo Avati, the building combined classical monumentality and Art Déco details.

1943



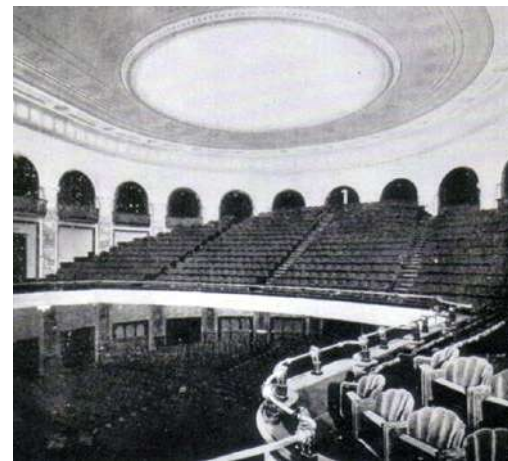
BOMBE E RESILIENZA

Colpito dai bombardamenti nell'agosto 1943, l'Odeon riapre in autunno e ospita i concerti dell'Orchestra della Scala, mentre il teatro è inagibile.

BOMBS AND RESILIENCE
After it was bombed in August 1943, the Odeon reopened in the autumn and hosted concerts by the orchestra of La Scala, while the opera house was still unusable.



1956



IL GRANDE SCHERMO INCONTRA LA TV
Sull'onda del successo di *Lascia o raddoppia?*, l'Odeon è tra le prime sale italiane a portare la televisione sul grande schermo.

THE BIG SCREEN MEETS TV

*On the wave of the success of the game show *Lascia o raddoppia?*, the Odeon was among the first Italian cinemas to bring television to the big screen.*

1986



IL PRIMO MULTISALA DI MILANO
Con il passaggio al gruppo Cannon, l'Odeon si trasforma nel primo multisala cittadino con otto schermi, mantenendo la scenografica Sala 1 déco come cuore del complesso.

MILAN'S FIRST MULTIPLEX

After it was taken over by the Cannon group, the Odeon was turned into the city's first multiplex with eight screens, maintaining the spectacular Art-Déco Sala 1 as the heart of the complex.

1993



SI CRESCE ANCORA
Due nuove sale portano il totale a dieci. All'esterno compaiono innovative segnalazioni luminose per i film e la disponibilità dei posti.

FURTHER GROWTH

Two new screens brought the total to ten. Outside, innovative illuminated signs appeared, displaying the films and seating availability.

2018

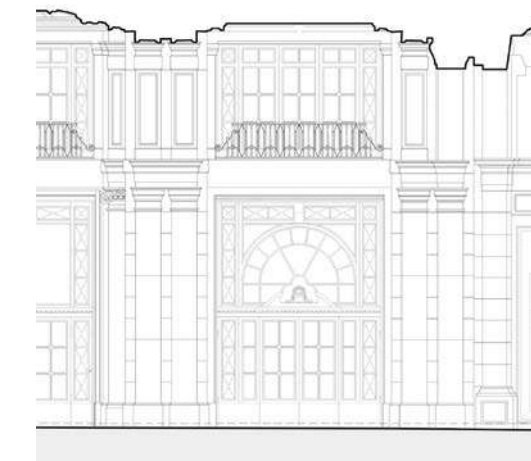


IL PASSAGGIO AL FONDO AEDISON
L'immobile dell'Odeon viene acquisito dal Fondo Aedison, oggi gestito da Kryalos SGR: è l'inizio del percorso che porterà alla riqualificazione.

PURCHASE BY THE AEDISON FUND

The Odeon building was purchased by the Aedison Fund, now managed by Kryalos SGR, marking the beginning of the path destined to lead to its redevelopment.

2023-2025



IL PROGETTO PRENDE FORMA
Partono le fasi operative dell'intervento, con il restauro delle facciate e del portico storico, un nuovo disegno di illuminazione e la ridefinizione degli spazi interni.

THE PROJECT TAKES SHAPE

The operational phases of the project began, with the restoration of the façades and the original portico, a new lighting design and the remodelling of the interior layout.

2027



APERTURA DI PALAZZO ODEON
Il 2027 segnerà la nascita di Palazzo Odeon, un edificio rinnovato, un punto di riferimento della città, un luogo dove storia e futuro si incontrano in una nuova stagione.

OPENING OF PALAZZO ODEON

2027 will mark the unveiling of Palazzo Odeon, a renovated building, a landmark of the city where history and the future converge in a new chapter.

Un gesto di cura per la città e per la sua storia

Palazzo Odeon prende forma da un intervento che coniuga memoria e visione. Il restauro nasce dal rispetto del contesto storico e dalla volontà di preservare materiali e dettagli originali, valorizzati attraverso tecniche artigianali e soluzioni contemporanee.

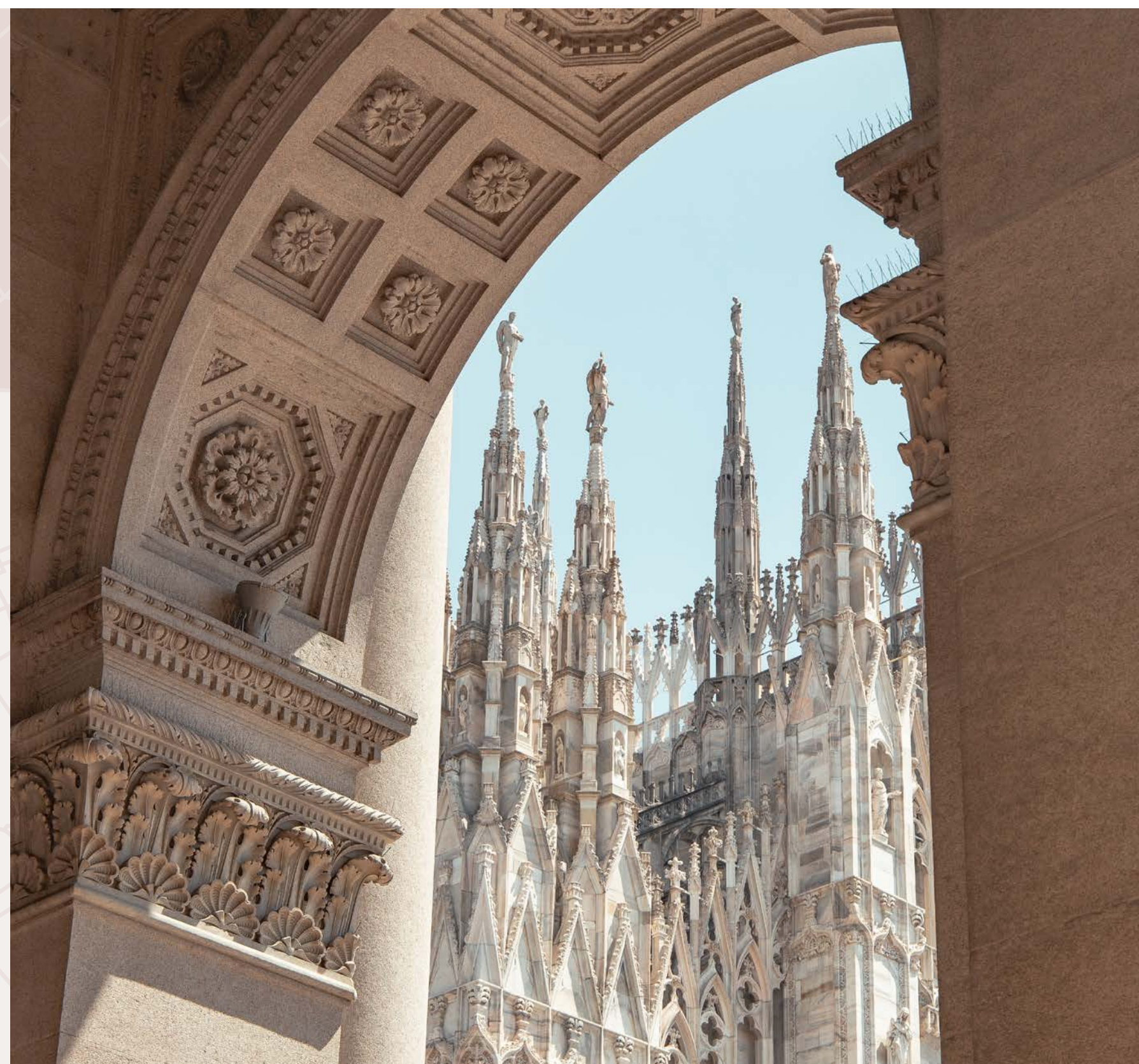
Ogni scelta ricerca un equilibrio tra tradizione e innovazione: la luce diventa parte dell'architettura, restituendo profondità e ritmo alle facciate, mentre la tecnologia rimane discreta, al servizio della forma. Un progetto sartoriale che rinnova senza snaturare, restituendo a Milano uno dei suoi luoghi più riconoscibili e vitali.

A gesture of stewardship for the city and its history

Palazzo Odeon is taking shape through an intervention that unites its legacy and vision. The restoration stems from respect for the historical context and the desire to preserve original materials and details, enhanced through craftsmanship techniques and contemporary solutions. Each choice strikes a balance between tradition and innovation: light becomes part of the architecture, giving depth and rhythm to the façades, while technology remains discreet, at the service of form. A finely tailored project that renews without compromising the essence of the building, restoring to Milan one of its most iconic and vibrant places.







Nel cuore pulsante di Milano

Palazzo Odeon si colloca tra il Duomo e la Galleria Vittorio Emanuele II, in un punto che concentra alcuni dei luoghi più rappresentativi della città. Teatri storici, istituzioni culturali, caffè e vie iconiche definiscono un contesto riconoscibile e profondamente identitario. La rete metropolitana e i principali nodi del trasporto pubblico rendono quest'area facilmente accessibile da ogni parte di Milano, rafforzandone il ruolo di fulcro urbano e culturale. Una posizione che non è solo geografica, ma simbolica: il cuore della città, ieri come oggi.

In the beating heart of Milan

Palazzo Odeon is located between the Duomo and the Galleria Vittorio Emanuele II, in an area where some of the city's most emblematic places converge. Historic theatres, cultural institutions, cafés and iconic streets set a scene that is both distinctive and deeply rooted in the city's identity. The metro network and the main public-transport nodes guarantee easy accessibility from all parts of Milan, consolidating the area's role as an urban and cultural hub. A position that is not only geographical, but symbolic: the heart of the city, then as now.



MANAGED BY
KRYALOS

Questa è un'edizione speciale e limitata a un numero di **100 copie** / *This is a special edition limited to 100 copies*

Questa è la numero / *This copy is number*

1



palazzo-odeon.it

palazzo-odeon.it